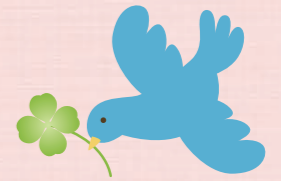


# 各支援制度の概要と お問い合わせ窓口一覧

## ●県の支援制度

複数の支援制度の利用を検討される場合は、併用が  
出来ない場合がありますので必ずお問い合わせください。

各支援制度の内容と対象となる要件を  
確認してください。また、具体的な内容は  
別にパンフレット等も作成しています。  
内容を詳しく知りたい方は、  
それぞれのお申し込み先まで  
直接お問い合わせください。



### 【リフォーム工事にご利用いただける支援制度】

詳しくは、別に作成しているパンフレットをご覧ください。

区分	支援制度の名称(事業名)	支援の内容	支援制度の対象となる要件	お申し込み先	県庁の担当課 (TEL)
補助金	山形県住宅リフォーム 総合支援事業 【耐震改修工事向け】	工事費の25%(上限40万円) ※市町村によっては、県補助金への 上乗せがあります。	耐震診断に基づく一定水準 以上の耐震性を確保する工事 ※別途、耐震診断が必要となります。	お住まいの市町村 (お住まいの市町村を通じて 補助金を交付します。)	建築住宅課 023- 630-2640
補助金	山形県住宅リフォーム 総合支援事業 【その他のリフォーム 工事向け】	工事費の10%(上限20万円) (一定の要件を満たす場合、 補助率・上限を引上げ) ※市町村によっては、県補助金への 上乗せがあります。	減災・部分補強、バリアフリー化、 寒さ対策・断熱化、一定量以 上の県産木材使用、克雪化の いずれかの内容を一つ以上含む 工事	お住まいの市町村 (お住まいの市町村を通じて 補助金を交付します。)	建築住宅課 023- 630-2649
補助金	山形県浄化槽 整備促進事業費	市町村によって補助金の額が 異なります。	単独処理浄化槽または 汲み取り便槽から合併処理 浄化槽へ転換する工事	お住まいの市町村 (お住まいの市町村を通じて 補助金を交付します。)	水大気環境課 023- 630-2338

### 【中古住宅を取得する際にご利用頂ける支援制度】

詳しくは、別に作成しているパンフレットをご覧ください。

利子 補給	やまがた中古住宅 利子補給	10年間、住宅ローンの年末残高の 0.2%又は0.4%分を利子補給しま す(最大25万円又は50万円)。 ◇対象住宅ローン:変動金利・各種固定金利 またはフラット35	①平成31年4月1日以降に購入する住宅 ②竣工後2年超の住宅または居住実績が ある住宅 ③建築確認日が昭和56年6月1日以降 等耐震性が確認されること ④売買の際に中古住宅診断を受けること ⑤既存住宅売買瑕疵保険が付保される こと	各総合支庁建築課	建築住宅課 023- 630-2154
----------	------------------	---	--	----------	---------------------------

### 【新築工事にご利用いただける支援制度】

詳しくは、別に作成しているパンフレットをご覧ください。

補助金	「やまがたの木」 普及・利用促進事業	定額20万円	一定量以上県産木材を 使用することなど	各総合支庁森林整備課	森林ノミクス 推進課 023- 630-2527
利子 補給	補助金と利子補給の 同時利用はできません	山形の家づくり 利子補給		各総合支庁建築課	建築住宅課 023- 630-2649

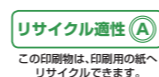
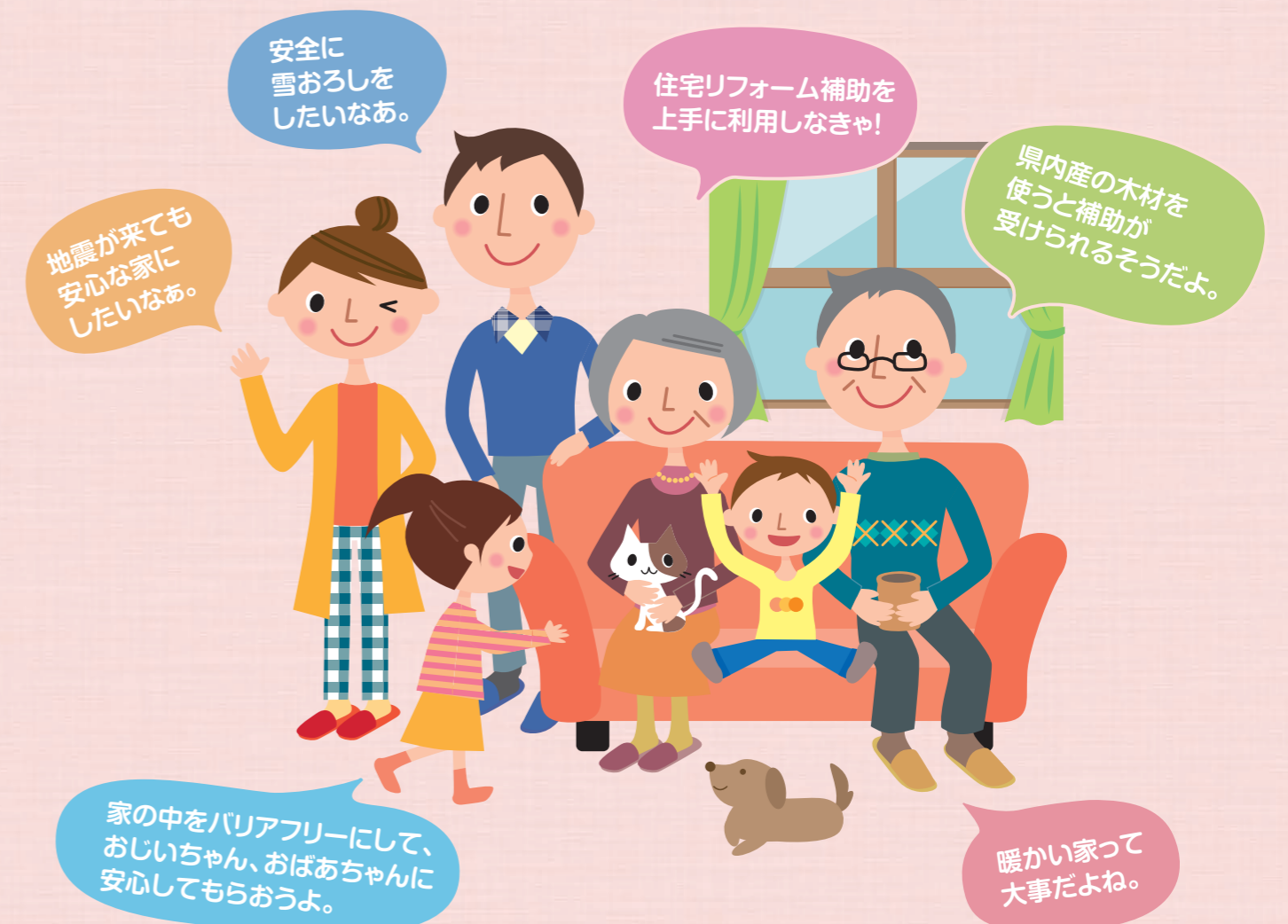
### 【リフォーム工事・新築工事のどちらにも、また事業者の方もご利用いただける支援制度】

補助金	再生可能エネルギー 設備導入補助	◇蓄電池設備8万円/kWh(上限40万円) (新規導入する10kW未満の太陽光発電 設備と併せて設置するもの) ◇木質バイオマス燃料機器1/2 (上限:ストーブ10万円、ボイラー50万円) ◇太陽熱利用装置1/10(上限5万円) ◇地中熱利用空調・融雪装置1/3 (上限:空調50万円、融雪30万円)	詳しくは、別に作成している パンフレットをご覧ください。	平成31年4月に 決定予定	エネルギー 政策推進課 023- 630-3279
-----	---------------------	---	---------------------------------	------------------	------------------------------------

### その他、各種診断に対する支援制度もご用意しております。

補助金	耐震診断	市町村によって申請者の負担額が 異なります。	市町村で定める基準日以前に 建築された木造住宅	お住まいの市町村	建築住宅課 023- 630-2640
補助金	中古住宅診断	診断費用の1/2(上限3万円)	売買の際に診断を受ける中古住宅 詳しくは、別に作成している チラシをご覧ください。	(公社)山形県宅地建物取引業協会 (公社)全日本不動産協会山形県本部	建築住宅課 023- 630-2433

※上記の各支援制度は、予算に達した場合に年度途中で受付を終了することがあります。  
お申込みの際はあらかじめ申込先の窓口へお問い合わせください。





平成31年度にご利用できる“住宅への支援制度”（ご予定の工事に合わせてお選びください）

リフォーム工事

中古住宅取得・リフォーム工事

新築工事

<b>耐震改修</b> 耐震診断の結果に基づいた改修工事	<b>減災・部分補強</b> ・筋かいの取付け ・構造用合板での壁の補強 ・屋根の軽量化 ・耐震シェルター、防災ベッドの設置 など	<b>寒さ対策・断熱化（ヒートショック対策）</b> ・外壁・床下などの断熱工事 ・断熱サッシ取付け ・浴室等への暖房機器設置 など	<b>バリアフリー化</b> ・手すり設置 ・浴室やトイレのバリアフリー化 ・段差の解消など （住宅内での工事に限ります）	<b>県産木材の使用</b> 一定量以上の県産木材を使った工事	<b>克雪化</b> ・雪下ろし用命綱固定金具取付け ・融雪設備設置 ・滑りやすい屋根材への葺替え など	<b>再生可能エネルギー設備</b> ・蓄電池設備（新規導入する太陽光発電設備と併せて設置するもの） ・木質バイオマス燃焼機器（薪、ペレットストーブ等） ・太陽熱利用装置 ・地中熱利用装置	<b>合併処理浄化槽</b> 「単独処理浄化槽」又は「汲み取り便槽」から合併処理浄化槽への切り替え工事
---------------------------------	---	---	---	------------------------------------	---	--	--

中古住宅取得・リフォーム工事

中古住宅を購入する場合

<b>県産木材の使用</b> 一定量以上の県産木材を使用した住宅の新築建て替え工事	<b>再生可能エネルギー設備</b> ・蓄電池設備（新規導入する太陽光発電設備と併せて設置するもの） ・木質バイオマス燃焼機器（薪、ペレットストーブ等） ・太陽熱利用装置 ・地中熱利用装置
--	--

山形県  
市町村

**【補助金】山形県住宅リフォーム総合支援事業** 見直し

その他の工事向け 【 】内は移住世帯

耐震改修工事向け	世帯要件	一般リフォームタイプ	県産木材多用タイプ	空き家活用タイプ <small>※中古住宅診断が必要です</small>
補助率25% 上限40万円	なし	補助率10% <b>【20%】</b> 上限20万円 <b>【30万円】</b>	補助率10% <b>【20%】</b> 上限30万円 <b>【40万円】</b>	
	三世帯同居世帯 近居世帯	補助率20% <b>【20%】</b> 上限30万円 <b>【30万円】</b>	補助率20% <b>【20%】</b> 上限40万円 <b>【40万円】</b>	
	新婚・子育て世帯	補助率20% <b>【20%】</b> 上限30万円 <b>【30万円】</b>	補助率20% <b>【30%】</b> 上限40万円 <b>【50万円】</b>	

**【補助金】再生可能エネルギー設備導入補助** 見直し

蓄電池設備（新規導入する太陽光発電設備と併せて設置するもの）  
8万円/kWhなど  
※設置する設備で補助金の額が異なります。

**【補助金】山形県浄化槽整備促進事業** 見直し

◇5人槽：最大21万円  
◇6人槽以上：最大26.5万円  
※市町村によって補助金の額が異なります。

※再生可能エネルギー設備を設置する場合、同一設備に対して住宅リフォーム総合支援事業と再生可能エネルギー設備導入補助は併用できません。

**【補助金】やまがた中古住宅** 見直し

利子補給率  
0.2%又は0.4%

**【補助金】中古住宅診断補助事業** 見直し

補助率1/2  
上限3万円

**【補助金】山形の家づくり** 見直し

利子補給率  
0.4%又は0.5%

同時利用できません

**【補助金】「やまがたの木」普及・利用促進事業** 見直し

定額20万円を補助

**【補助金】再生可能エネルギー設備導入補助** 見直し

蓄電池設備（新規導入する太陽光発電設備と併せて設置するもの）  
8万円/kWhなど  
※設置する設備で補助金の額が異なります。

耐震診断  
市町村では耐震診断への補助を行っています。

市町村によっては、独自の補助金制度等がありますので、お住まいの市町村へお問い合わせください。

市町村によっては、上記の他に独自の補助金制度等がありますので、お住まいの市町村へお問い合わせください。

<b>耐震改修</b> 筋かいの設置 <small>※別途、耐震診断が必要です。</small>	<b>減災・部分補強</b> 筋かいの設置 防災ベッド	<b>寒さ対策・断熱化（ヒートショック対策）</b> 壁の断熱施工 断熱サッシ取付け 浴室への暖房機器設置	<b>バリアフリー化</b> 段差の解消 和式トイレから洋式トイレへ 浴室の段差解消 手すりの設置	<b>県産木材の使用</b> やまがた県産材合板 県産材合板の使用	<b>克雪化</b> 命綱固定金具の設置 融雪屋根 敷地内融雪設備	<b>再生可能エネルギー設備</b> 太陽光発電設備 ペレットストーブ	<b>合併処理浄化槽</b> 合併処理浄化槽への切替え工事
--	-----------------------------------	--	---	---	--	---	----------------------------------

※ここで紹介している工事は、対象となる工事の一部です。その他、お考えの工事もある場合がありますので、詳しくは、お問い合わせ窓口まで！

山形県住宅情報総合サイト「タテッカーナ」  
<http://www.pref.yamagata.jp/tatekana/>

県、市町村、国の支援制度は、山形県住宅情報総合サイト「タテッカーナ」のホームページでご確認いただけます。市町村ごとに制度を検索することもできます。スマホ版もあるよ！

支援制度の対象となる工事の紹介

